

DIA DO SERVIDOR

TODOS PELA RECONSTRUÇÃO DO RIO GRANDE



Semana do
Servidor
— 2024 —



PLANO RIO GRANDE



GOVERNO
DO ESTADO

**RIO
GRANDE
DO SUL**

BRIGADA MILITAR DEPARTAMENTO DE ENSINO

Fortalecendo a corrente do conhecimento,
o Departamento de Ensino da Brigada Militar:
um patrimônio inabalável do Rio Grande.



Semana do
Servidor
— 2024 —



PLANO RIO GRANDE



GOVERNO
DO ESTADO
**RIO
GRANDE
DO SUL**

SECRETARIA DA AGRICULTURA, PECUÁRIA,
PRODUÇÃO SUSTENTÁVEL E IRRIGAÇÃO

DEPARTAMENTO DE VIGILÂNCIA E DEFESA SANITÁRIA ANIMAL

Vigilância, prevenção e respostas rápidas
em defesa da sanidade animal do Estado.



Semana do
Servidor
— 2024 —



PLANO RIO GRANDE



GOVERNO
DO ESTADO
**RIO
GRANDE
DO SUL**

SECRETARIA DA CULTURA
**DEPARTAMENTO DE
MEMÓRIA E PATRIMÔNIO**

O Departamento de Memória e Patrimônio atuou ativamente e coletivamente para estabelecer uma rede de instituições locais, estaduais, nacionais e internacionais voltadas para o socorro aos municípios no momento de crise e ao suporte técnico no resgate dos acervos e dos prédios históricos afetados.



Semana do
Servidor
— 2024 —



PLANO RIO GRANDE



GOVERNO
DO ESTADO
**RIO
GRANDE
DO SUL**

CASA CIVIL

SUBCHEFIA ADMINISTRATIVA

A Subchefia Administrativa contribuiu na montagem da estrutura do Centro Administrativo de Contingência (CAC), envolvendo especialmente os departamentos de TI/Manutenção/Finanças e Patrimônio. Além disso, viabilizou pagamentos referentes a combustível de aeronaves, resultando no resgate aéreo de mais de 540 pessoas na Serra, e prestou suporte no recebimento e separação de doações.



Semana do
Servidor
— 2024 —



PLANO RIO GRANDE



GOVERNO
DO ESTADO
**RIO
GRANDE
DO SUL**

CASA MILITAR SUBCHEFIA DE PROTEÇÃO E DEFESA CIVIL

Defesa Civil somos todos nós: em diversas frentes, atuando na gestão de riscos e desastres para a proteção da sociedade gaúcha.



Semana do
Servidor
— 2024 —



PLANO RIO GRANDE



GOVERNO
DO ESTADO
**RIO
GRANDE
DO SUL**

CORPO DE BOMBEIROS MILITAR BATALHÕES DE BOMBEIRO MILITAR

O verdadeiro salvamento surge da resiliência em enfrentar desafios, da força dos militares dos Batalhões do Corpo de Bombeiros Militar do Rio Grande do Sul, que nos impulsiona, da união que nos sustenta e da abnegação em colocar o bem coletivo acima de tudo em prol da sociedade gaúcha.



Semana do
Servidor
— 2024 —



PLANO RIO GRANDE



GOVERNO
DO ESTADO
**RIO
GRANDE
DO SUL**

SECRETARIA DE
DESENVOLVIMENTO SOCIAL

DEPARTAMENTO DE ASSISTÊNCIA SOCIAL

Os servidores da Sedes desempenharam um papel crucial no apoio às vítimas das enchentes. Em parceria com os municípios, ofertou proteção e apoio imediato às famílias atingidas e população em situação de vulnerabilidade por meio de benefícios como o Volta por Cima, Aluguel Social, Estadia Solidária e o projeto Cuidar Tchê 60+, além de repasses de recursos para a área social dos municípios.



Semana do
Servidor
— 2024 —



PLANO RIO GRANDE



GOVERNO
DO ESTADO
**RIO
GRANDE
DO SUL**

SECRETARIA DE
DESENVOLVIMENTO ECONÔMICO

DEPARTAMENTO ADMINISTRATIVO

O Departamento Administrativo destaca-se por ter o maior número de servidores, trabalhando com organização, espírito de equipe e comprometimento com as entregas realizadas em prol do bom funcionamento da secretaria e da máquina pública.



Semana do
Servidor
— 2024 —



PLANO RIO GRANDE



GOVERNO
DO ESTADO
**RIO
GRANDE
DO SUL**

SECRETARIA DE DESENVOLVIMENTO
URBANO E METROPOLITANO

DEPARTAMENTO DE PLANEJAMENTO URBANO E METROPOLITANO

O Departamento de Planejamento Urbano e Metropolitano (DPM) é responsável pelo planejamento e ordenamento do território, atuando na atualização de planos diretores, na formulação de planos de conjunto e elaboração de laudos de habitações, pontes e estradas. Além de atuar na realização de estudos, projetos e posterior execução de obras para contenção de cheias na Região Metropolitana e no Vale do Taquari.



Semana do
Servidor
— 2024 —



PLANO RIO GRANDE



GOVERNO
DO ESTADO
**RIO
GRANDE
DO SUL**

DEPARTAMENTO DE PLANEJAMENTO URBANO E METROPOLITANO



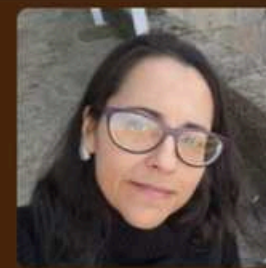
Tassiele Francescon
Diretora de Planejamento
Urbano e Metropolitano
Arquiteta & Urbanista



Caroline Miola
Engenheira Civil



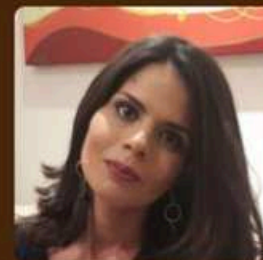
Michele de Godoy
Analista Administradora



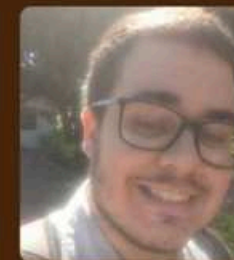
Isabel Thees
Arquiteta & Urbanista



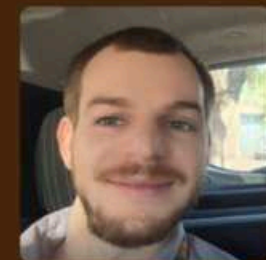
Flávia Monteiro
Arquiteta & Urbanista



Isabel Coutinho
Arquiteta & Urbanista



Carlos Henrique Lima
Engenheiro Civil



Vitor Vendrusculo
Arquiteto & Urbanista

DESENVOLVIMENTO RURAL
**DEPARTAMENTO DE
DESENVOLVIMENTO AGRÁRIO,
PESQUEIRO, AQUÍCOLA,
INDÍGENA E QUILOMBOLAS**

É o departamento que atende Povos e Comunidades Tradicionais (PCTs), aquicultores e assentados da reforma agrária, executando com muita dedicação as políticas de desenvolvimento agrário visando ao bem-estar desses públicos.



Semana do
Servidor
— 2024 —



PLANO RIO GRANDE



GOVERNO
DO ESTADO
**RIO
GRANDE
DO SUL**

SECRETARIA DA EDUCAÇÃO SUBSECRETARIA DE DESENVOLVIMENTO DA EDUCAÇÃO

Durante as enchentes trabalhamos por uma escola resiliente, acolhedora, capaz de resistir, adaptar-se às mudanças e recompor as aprendizagens. E seguiremos nesse caminho, com foco no futuro.



Semana do
Servidor
— 2024 —



PLANO RIO GRANDE



GOVERNO
DO ESTADO
**RIO
GRANDE
DO SUL**

SECRETARIA DO ESPORTE E LAZER

DEPARTAMENTO ADMINISTRATIVO

A atuação do Departamento Administrativo simboliza e representa o esforço de toda a Secretaria do Esporte e Lazer nas ações de apoio aos atingidos pelas enchentes realizadas no Cete. Em um esforço conjunto, foi possível aliar a capacidade de gestão com a agilidade e o dinamismo, fazendo a diferença na vida de quem mais necessitava.



Semana do
Servidor
— 2024 —



PLANO RIO GRANDE



GOVERNO
DO ESTADO
**RIO
GRANDE
DO SUL**

GABINETE DO GOVERNADOR

CHEFIA DE GABINETE DO GOVERNADOR

Dedicação e foco exemplificam nosso compromisso inabalável com a resiliência e com as nossas comunidades.

Cada gesto merece a nossa mais profunda dedicação!



Semana do
Servidor
— 2024 —



PLANO RIO GRANDE



GOVERNO
DO ESTADO
**RIO
GRANDE
DO SUL**

SECRETARIA DA FAZENDA
**DEPARTAMENTO DE
TECNOLOGIA DA INFORMAÇÃO
E COMUNICAÇÃO**

Foi um período de muita superação e resiliência, tanto do ponto de vista da tecnologia quanto humano. As dificuldades nos trouxeram aprendizados coletivos e nos uniram no atendimento à população, nos fortalecendo como equipe e como servidores.



Semana do
Servidor
— 2024 —



PLANO RIO GRANDE



GOVERNO
DO ESTADO
**RIO
GRANDE
DO SUL**

SECRETARIA DE HABITAÇÃO E
REGULARIZAÇÃO FUNDIÁRIA

DEPARTAMENTO DE REGULARIZAÇÃO FUNDIÁRIA E REASSENTAMENTO

Com espírito solidário, a Diretoria de Regularização Fundiária e Reassentamento cedeu seus servidores para atuarem junto aos departamentos técnicos de campo no atendimento e solução para as demandas habitacionais dos atingidos pelas enchentes de maio de 2024.



Semana do
Servidor
— 2024 —



PLANO RIO GRANDE



GOVERNO
DO ESTADO
**RIO
GRANDE
DO SUL**

INSTITUTO-GERAL DE PERÍCIAS DEPARTAMENTO DE IDENTIFICAÇÃO

Nosso trabalho é entregar cidadania aos gaúchos.



Semana do
Servidor
— 2024 —



PLANO RIO GRANDE



GOVERNO
DO ESTADO
**RIO
GRANDE
DO SUL**

SECRETARIA DE INOVAÇÃO,
CIÊNCIA E TECNOLOGIA

DEPARTAMENTO ADMINISTRATIVO

Seriedade, comprometimento e empatia da equipe do DAD/SICT. Nossos servidores foram voluntários em abrigos e arrecadações; a DTI no apoio no Tecnopuc e CAC; o Apoio Administrativo disponibilizou o veículo para resgates e transporte de materiais; o Financeiro garantiu pagamentos essenciais mesmo sem sistemas! O RH orientou e serviu de suporte aos servidores da SICT. O DAD se fez presente todos os dias no CAC!



Semana do
Servidor
— 2024 —



PLANO RIO GRANDE



GOVERNO
DO ESTADO
**RIO
GRANDE
DO SUL**

SECRETARIA DE LOGÍSTICA
E TRANSPORTES

DEPARTAMENTO DE INFRAESTRUTURA HIDROVIÁRIA

O Departamento de Infraestrutura Hidroviária do Rio Grande do Sul (DH-RS) tem como missão promover o desenvolvimento e a gestão eficiente da infraestrutura hidroviária do Estado, contribuindo para a resiliência do transporte, redução de emissões de CO2 e crescimento econômico sustentável.



Semana do
Servidor
— 2024 —



PLANO RIO GRANDE



GOVERNO
DO ESTADO
**RIO
GRANDE
DO SUL**

SECRETARIA DE JUSTIÇA,
CIDADANIA E DIREITOS HUMANOS

SUBSECRETARIA DE DIREITOS HUMANOS, INCLUSÃO, IGUALDADE E FRATERNIDADE

O compromisso de ajuda humanitária, de fraternidade e de solidariedade guiou nossos passos e nossas ações durante as enchentes de 2024. Priorizar os direitos humanos não apenas protege os indivíduos, mas também constrói uma sociedade mais justa, coesa e pacífica.



Semana do
Servidor
— 2024 —



GOVERNO
DO ESTADO
**RIO
GRANDE
DO SUL**

SECRETARIA DO MEIO AMBIENTE
E INFRAESTRUTURA

DEPARTAMENTO DE BIODIVERSIDADE

O Departamento de Biodiversidade (Dbio) teve atuação exemplar, sobretudo no resgate de fauna durante as enchentes. Incansáveis, os colegas promoveram, junto com voluntários, parceiros e demais órgãos de Estado, o resgate e acolhimento de cerca de 20 mil animais domésticos.



Semana do
Servidor
— 2024 —



GOVERNO
DO ESTADO
**RIO
GRANDE
DO SUL**

SECRETARIA DE OBRAS PÚBLICAS

SUBSECRETARIA DE OBRAS DA EDUCAÇÃO

A Subsecretaria de Obras da Educação agiu com o senso de urgência que o momento exigia para garantir o retorno dos alunos às escolas. O impacto provocado pela calamidade e a solidariedade fizeram com que a SOP, como um todo, reconfigurasse sua rotina em dias de exceção para dar respostas eficientes e rápidas à sociedade.



Semana do
Servidor
— 2024 —



PLANO RIO GRANDE



GOVERNO
DO ESTADO
**RIO
GRANDE
DO SUL**

PROCURADORIA GERAL DO ESTADO GABINETE DO PROCURADOR-GERAL ADJUNTO PARA ASSUNTOS JURÍDICOS (CONSULTIVO/JUDICIAL)

A atuação incansável de procuradores e procuradoras, servidores e servidoras, que, norteados pelo interesse público, trabalharam, diuturnamente, na desafiadora missão de garantir segurança jurídica às ações implantadas e necessárias à retomada, foi fundamental para a vida das pessoas atingidas pelas enchentes de maio.



POLÍCIA CIVIL

DEP. ESTADUAL DE HOMICÍDIOS E PROTEÇÃO À PESSOA - DHPP

O DHPP atuou no enfrentamento aos homicídios por meio da aplicação da dissuasão focada contra o crime, nas buscas de desaparecidos, no auxílio do transporte de doações, logística e no apoio em solo e na água a toda comunidade



Semana do
Servidor
— 2024 —



PLANO RIO GRANDE



GOVERNO
DO ESTADO
**RIO
GRANDE
DO SUL**

SECRETARIA DA RECONSTRUÇÃO GAÚCHA SUBSECRETARIA DE PROJETOS ESTRUTURANTES

A Subsecretaria de Projetos Estruturantes atua na coordenação do planejamento e da formulação de medidas, estudos, projetos ou programas do Plano Rio Grande.

Suas ações são voltadas para a implantação ou o incremento da resiliência e adaptação climática para o enfrentamento das consequências sociais econômicas e ambientais decorrentes das enchentes no Estado.



Semana do
Servidor
— 2024 —



PLANO RIO GRANDE



GOVERNO
DO ESTADO
**RIO
GRANDE
DO SUL**

SECRETARIA EXTRAORDINÁRIA DE INCLUSÃO DIGITAL E APOIO ÀS POLÍTICAS DE EQUIDADE

Tem como missão desenvolver políticas públicas com foco especial em populações minorizadas e em situação de vulnerabilidade. Durante as enchentes, mobilizou esforços para responder às necessidades emergenciais, alinhando-se às diretrizes de inovação e resiliência climática do Plano Rio Grande.



Semana do
Servidor
— 2024 —



GOVERNO
DO ESTADO
**RIO
GRANDE
DO SUL**

SECRETARIA DA SAÚDE

CENTRO ESTADUAL DE VIGILÂNCIA EM SAÚDE

Proteger e promover a saúde da população por meio da vigilância contínua, prevenção de doenças e resposta eficaz às emergências em saúde pública.



Semana do
Servidor
— 2024 —



GOVERNO
DO ESTADO
**RIO
GRANDE
DO SUL**

SECRETARIA DE SISTEMAS PENAL
E SOCIOEDUCATIVO

DEPARTAMENTO DE ENGENHARIA E ARQUITETURA PENAL E SOCIOEDUCATIVA

Unindo conhecimentos para a excelência: o departamento que transforma desafios em soluções, onde o talento é de aço e a união é o alicerce!



Semana do
Servidor
— 2024 —



PLANO RIO GRANDE



GOVERNO
DO ESTADO
**RIO
GRANDE
DO SUL**

SECRETARIA DE SEGURANÇA PÚBLICA DEPARTAMENTO DE COMANDO E CONTROLE INTEGRADO

Mesmo diante da adversidade, reinventamos nossos limites, com coragem, engenhosidade e compromisso, mantendo os serviços de emergência sempre em funcionamento e disponibilizando recursos de tecnologia para toda a Segurança Pública.



Semana do
Servidor
— 2024 —



PLANO RIO GRANDE



GOVERNO
DO ESTADO
**RIO
GRANDE
DO SUL**

SECRETARIA DE PLANEJAMENTO,
GOVERNANÇA E GESTÃO

SUBSECRETARIA DE ADMINISTRAÇÃO (SUAD)

Frente à força da enchente, a Subsecretaria de Administração se destacou como linha de defesa, transformando desafios em soluções resilientes, recuperando as estruturas do Complexo Administrativo do Estado e fornecendo a logística que permitiu que o Estado chegasse nas áreas mais remotas.



Semana do
Servidor
— 2024 —



PLANO RIO GRANDE



GOVERNO
DO ESTADO
**RIO
GRANDE
DO SUL**

SECRETARIA DO TRABALHO E
DESENVOLVIMENTO PROFISSIONAL

DEPARTAMENTO DE INOVAÇÃO E PROJETOS ESTRATÉGICOS

O departamento atua na elaboração e implementação de políticas públicas na área de trabalho, emprego e renda dentro do Plano Rio Grande. Atuou na execução do programa MEI RS Calamidades, que beneficiou mais de 22 mil empreendedores.



Semana do
Servidor
— 2024 —



PLANO RIO GRANDE



GOVERNO
DO ESTADO
**RIO
GRANDE
DO SUL**

SECRETARIA DE TURISMO
**DEPARTAMENTO DE
DESENVOLVIMENTO
E QUALIFICAÇÃO**

O Departamento atuou diretamente no levantamento e projeção dos danos causados aos equipamentos turísticos gaúchos.



Semana do
Servidor
— 2024 —



PLANO RIO GRANDE



GOVERNO
DO ESTADO
**RIO
GRANDE
DO SUL**

SUPERINTENDÊNCIA DOS
SERVIÇOS PENITENCIÁRIOS

DEPARTAMENTO DE SEGURANÇA E EXECUÇÃO PENAL

Ao Departamento de Segurança e Execução Penal cabe planejar, coordenar, orientar e supervisionar ações de segurança, operações, escoltas e custódias, bem como o funcionamento dos estabelecimentos penais.



Semana do
Servidor
— 2024 —



PLANO RIO GRANDE



GOVERNO
DO ESTADO
**RIO
GRANDE
DO SUL**

GABINETE DO VICE-GOVERNADOR

GABINETE DE PROJETOS ESPECIAIS

O Gabinete de Projetos Especiais (GPE) coordenou a elaboração e implementação dos Centros Humanitários de Acolhimento (CHA), com o objetivo de acolher quem perdeu tudo na tragédia climática. Em conjunto com os demais servidores do gabinete do vice-governador em diferentes frentes, contribuiu na busca por soluções em diversas áreas.



Semana do
Servidor
— 2024 —



GOVERNO
DO ESTADO
**RIO
GRANDE
DO SUL**

SECRETARIA DE COMUNICAÇÃO

GABINETE DE CRISE DE COMUNICAÇÃO

Informar com agilidade, precisão e credibilidade ajuda a salvar vidas.

O Gabinete de Crise de Comunicação reorganizou toda a lógica de produção informativa do governo para levar orientações e serviços ao cidadão em todo o RS, além de combater às fake news.



Semana do
Servidor
— 2024 —



PLANO RIO GRANDE



GOVERNO
DO ESTADO
**RIO
GRANDE
DO SUL**